

HT250S SET ΕΓΧΕΙΡΙΔΙΟ ΧΡΗΣΤΗ

ΓΕΝΙΚΑ ΧΑΡΑΚΤΗΡΙΣΤΙΚΑ

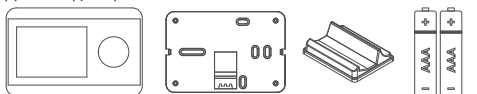
Το HT250S SET είναι ένας ασύρματος θερμοστάτης χώρου. Ο χρήστης μπορεί να ρυθμίσει τον θερμοστάτη χώρου με την απαιτούμενη θερμοκρασία και να πάρει πιο άνετη και οικονομική θέρμανση/ψύξη.

- Ευαίσθητη μέτρηση θερμοκρασίας
- Βαθμονόμηση θέρμανσης
- Λειτουργίες θέρμανσης/ψύξης
- Έλεγχος ON / OFF
- Ασύρματη σύνδεση
- Ρυθμίσεις υστέρησης

HT250S SET ΚΑΙ ΕΞΟΠΛΙΣΜΟΣ

HT250S SET Βάση τοίχου Θερμοστάτης Δωματίου

Βίδες-Ούπα Αλκαλική μπαταρία



ΤΕΧΝΙΚΑ ΔΕΔΟΜΕΝΑ

Θερμοστάτης Δωματίου

Διαστάσεις	88mm / 136mm / 31mm
Λειτουργικό ρεύμα	3V DC (2 x AAA αλκαλική μπαταρία)
Ακρίβεια Μέτρησης Θερμοκρασίας	0.1°C
Ευαισθησία Λειτουργίας	(-2.0°C) – (+2.0°C)
Εύρος Θερμοκρασίας Λειτουργίας	(5°C) – (30°C)
Διάρκεια Ζωής Μπαταρίας	1 έτος (2 x AAA)
Θερμοκρασία Λειτουργί	(-10°C) – (+50°C)
Θερμοκρασία Αποθήκευσης	(-20°C) – (+60°C)

Δέκτης

Διαστάσεις	85mm / 90mm / 28.5mm
Λειτουργία Ρεύματος	220V AC
Ρελέ NO Ρεύμα Εναλλαγής	7A (240VAC – Ανθεκτικό φορτίο) 10A (120VAC – Ανθεκτικό φορτίο)
Θερμοκρασία Αποθήκευσης	(-20°C) – (+60°C)

ΘΕΡΜΟΣΤΑΤΗΣ ΔΩΜΑΤΙΟΥ



ΔΕΚΤΗΣ

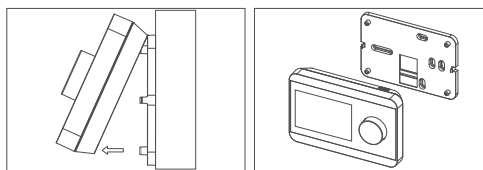
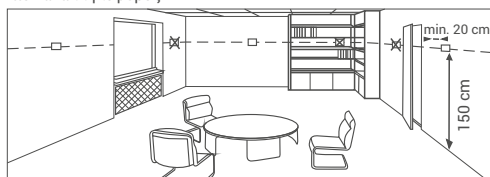


ΛΕΙΤΟΥΡΓΙΑ LED ΔΕΚΤΗ ΚΑΙ ΕΠΕΞΗΓΗΣΕΙΣ ΧΡΩΜΑΤΩΝ

Σταθερό κόκκινο	Ο δέκτης έχει δύναμη αλλά ο δέκτης και ο θερμοστάτης χώρου δεν είναι ζευγαρωμένα.
Πράσινο που αναβοσβήνει	Αναμονή για ζεύξη σήματος θερμοστάτη δωματίου.
Σταθερό πράσινο	Ο δέκτης και ο θερμοστάτης χώρου είναι ζευγαρωμένα. Ο λέβητας δεν λειτουργεί.
3 φορές αναβοσβήνει	Λειτουργήστε το σήμα του λέβητα που έχει πορτοκαλί (γρήγορα) φτάσει στον δέκτη.
Σταθερό πορτοκαλί	Ο λέβητας δουλεύει.
3 φορές αναβοσβήνει πράσινο (γρήγορα)	Έχει κλείσει το σήμα του λέβητα στον δέκτη.
Πορτοκαλί που αναβοσβήνει	Ο λέβητας δουλεύει σε χειρονακτική λειτουργία.
Κόκκινο που αναβοσβήνει	Ο δέκτης δεν πήρε το σήμα από τον θερμοστάτη χώρου για 22 λεπτά ή παραπάνω και ο λέβητας έχει κλείσει.

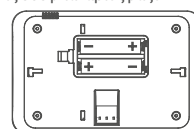
ΤΟΠΟΘΕΤΗΣΗ ΘΕΡΜΟΣΤΑΤΗ ΔΩΜΑΤΙΟΥ

Τοποθετήστε το θερμοστάτη σας σε ένα δωμάτιο όπου το χρησιμοποιείτε περισσότερο ως καθιστικό. Για παράδειγμα: σαλόνι. Αποφύγετε την εγκατάσταση του θερμοστάτη χώρου όπου υπάρχει μεγάλη κυκλοφορία αέρα, όπως είσοδος θυρών ή άκρα παραθύρων. Επίσης, μην τον τοποθετείτε σε χώρους κοντά σε μονάδες θέρμανση/ψύξη (κεντρική θέρμανση, κλιματιστικό κ.λπ.) και σε χώρους που λαμβάνουν άμεσο ηλιακό φως. Συνιστάται ο θερμοστάτης χώρου να τοποθετείται σε υψόμετρο 150 cm από το δάπεδο. Μπορείτε να δοκιμάσετε μερικές θέσεις για να βρείτε το πιο κατάλληλο μέρος.



ΤΟΠΟΘΕΤΗΣΗ ΜΠΑΤΑΡΙΑΣ

Αφαιρέστε τον θερμοστάτη δωματίου από την κρεμάστρα τοίχου. Στη συνέχεια, αφαιρέστε το περίβλημα της μπαταρίας από την πίσω πλευρά του θερμοστάτη. Τοποθετήστε 2 αλκαλικές μπαταρίες στο περίβλημα της μπαταρίας. Βεβαιωθείτε ότι οι μπαταρίες έχουν τη σωστή κατεύθυνση. Κρεμάστε τον θερμοστάτη σας στην κρεμάστρα τοίχου μετά τη συναρμολόγηση του περιβλήματος της μπαταρίας πίσω. Αλλάξτε και τις δύο μπαταρίες μαζί.



Προειδοποίηση χαμηλής μπαταρίας: Όταν εμφανίζεται το "Lb" στην οθόνη, σημαίνει "προειδοποίηση χαμηλής μπαταρίας". Συνιστάται η αντικατάσταση μπαταριών όταν εμφανίζεται αυτή η προειδοποίηση.

Προσοχή: Όταν το προϊόν έχει χρησιμοποιηθεί για μεγάλο χρονικό διάστημα (πάνω από 15 μέρες), αφαιρέστε τις μπαταρίες. Αλλιώς, μπορεί να υπάρχουν δυσλειτουργίες που δεν συμπεριλαμβάνονται στην εγγύηση.

Παρακαλείσθε να πετάξετε τις παλιές μπαταρίες σε θήκες ειδικά για μπαταρίες.

ΤΟΠΟΘΕΤΗΣΗ ΔΕΚΤΗ

Το πιο σημαντικό πράγμα που πρέπει να σημειωθεί για την τοποθέτηση του δέκτη είναι ότι πρέπει να αποφεύγετε την φυσική επαφή με το μονάδα θέρμανσης/ψύξης και να τον προστατεύετε από υλικά όπως υγρό, σκόνη κλπ.

Οι συσκευές πρέπει να τοποθετούνται για να ελαχιστοποιηθεί η ζημιά στα λαμβανόμενα και μεταδιδόμενα σήματα προσέχοντας τα ακόλουθα:

- Οι συσκευές δεν πρέπει να τοποθετηθούν πάνω σε μεταλλικές επιφάνειες.
- Οι συσκευές δεν πρέπει να εγκαθιστώνται κοντά σε ηλεκτρικά καλώδια και ηλεκτρονικό εξοπλισμό όπως υπολογιστές και τηλεοράσεις.
- Οι συσκευές δεν πρέπει να εγκαθιστώνται κοντά σε μεγάλες μεταλλικές δομές ή άλλα οικοδομικά υλικά χρησιμοποιώντας λεπτά μεταλλικά πλέγματα όπως ειδικό γυαλί ή ειδικό σκυρόδεμα.
- Η απόσταση μεταξύ του θερμοστάτη χώρου και του δέκτη δεν πρέπει να υπερβαίνει το όριο των 20 μέτρων ή των δύο ορόφων.
- Ο δέκτης πρέπει να εγκατεστηθεί τουλάχιστον 50 εκατοστά από τον μονάδα θέρμανσης/ψύξης.

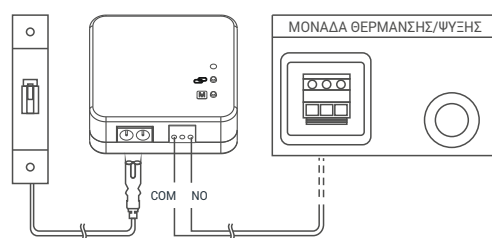
ΡΥΘΜΙΣΗ ΔΕΚΤΗ

- Πρώτον, κλείστε το ηλεκτρικό ρεύμα που συνδέεται ο μονάδα θέρμανσης/ψύξης (ασφάλεια, πρίζα κ.λπ.)
- Συνδέστε ένα από τα καλώδια σύνδεσης του μονάδα θέρμανσης / ψύξης στο δέκτη όπως φαίνεται στο Σχέδιο Σύνδεσης.
- Συνδέστε το άλλο άκρο καλωδίου σύνδεσης στο σημείο θερμομόνωσης του μονάδα θέρμανσης/ψύξης όπως φαίνεται στο εγχειρίδιο χρήσης του μονάδα θέρμανσης/ψύξης.
- Πρέπει πρώτα να συνδέσετε το καλώδιο τροφοδοσίας του δέκτη

στον δέκτη και στη συνέχεια στην ασφάλεια στην οποία είναι συνδεδεμένος ο μονάδα θέρμανσης/ψύξης.

- Αφού ολοκληρώσετε τις συνδέσεις, ενεργοποιήστε πρώτα το ηλεκτρικό ρεύμα και στη συνέχεια ενεργοποιήστε το μονάδα θέρμανσης / ψύξης.
- Εάν θέλετε να απενεργοποιήσετε τον δέκτη σας, πιέστε το χειροκίνητο κουμπί για 2 δευτερόλεπτα και θα πρέπει να δείτε πορτοκαλί φως στο δέκτη. Αφού βεβαιωθείτε ότι ο λέβητας λειτουργεί πατήστε το ίδιο κουμπί και δείτε ότι το πορτοκαλί φως εξαφανίστηκε.
- Θερμοστάτης χώρου εγκατάστασης για συγχρονισμό δέκτη με θερμοστάτη δωματίου.

ΔΙΑΓΡΑΜΜΑ ΣΥΝΔΕΣΗΣ ΔΕΚΤΗ



Προειδοποίηση!

Οι εργασίες στο εσωτερικό του μονάδες θέρμανσης/ψύξης ή που σχετίζονται με την ηλεκτρική εγκατάσταση πρέπει να πραγματοποιούνται από άτομα με επαγγελματική ικανότητα.

ΣΥΖΕΥΞΗ ΘΕΡΜΟΣΤΑΤΗ ΔΩΜΑΤΙΟΥ ΚΑΙ ΔΕΚΤΗ

- Πατήστε πρωτίστως το κουμπί συγχρονισμού του δέκτη για 2 δευτερόλεπτα και δείτε αναβοσβήνει το πράσινο φως του δέκτη.
- Ενώ η συσκευή σας είναι απενεργοποιημένη, πατήστε και κρατήστε πατημένο το κουμπί για 3 δευτερόλεπτα.
- Πατήστε το κουμπί μέχρι να εμφανιστεί το μενού « Rd. ».
- Στη συνέχεια, γυρίστε το κουμπί προς τα δεξιά ή προς τα αριστερά.
- Εάν η σύζευξη είναι επιτυχής, το πράσινο LED αναβοσβήνει στον δέκτη θα είναι σταθερή.
- Ο δέκτης και ο θερμοστάτης δωματίου έχουν αντιστοιχιστεί μεταξύ τους.

ΒΑΘΜΟΝΟΜΗΣΗ ΘΕΡΜΟΣΤΑΤΗΣ ΔΩΜΑΤΙΟΥ

Οι αισθητάρες θερμοκρασίας που χρησιμοποιούνται για θερμοστάτες χώρου είναι πολύ ευαίσθητοι. Κανένα άλλο θερμόμετρο στο καθιστικό σας δεν έχει αυτή την ευαισθησία. Μπορείτε να βαθμονομήσετε τον θερμοστάτη δωματίου εάν θέλετε να πάρετε τη θερμοκρασία των άλλων θερμόμετρων στο χώρο σας.

- Ενώ η συσκευή σας είναι απενεργοποιημένη, πατήστε και κρατήστε πατημένο το κουμπί για 3 δευτερόλεπτα.
- Πατήστε το κουμπί μέχρι να εμφανιστεί το μενού «Rd.». Για να δείτε το επιθυμητή θερμοκρασία, ρυθμίστε τη διαφορά θερμοκρασίας περιστρέφοντας το κουμπί προς τα δεξιά ή προς τα αριστερά. Αυτή η τιμή μπορεί να ρυθμιστεί μεταξύ -8°C και +8°C.
- Για να αποθηκεύσετε τις ρυθμίσεις και να βγείτε το κουμπί μέχρι να γυρίσει η συσκευή μακριά από.

Σημείωση: Η συνιστώμενη βαθμονόμηση θερμοκρασίας είναι "0.0°C".

